

¿Y TÚ? ¿YA CONOCES LOS BENEFICIOS REALES DE LOS COJINES SPEX?

Es el momento de contaros por qué seguimos enamorados de este producto y en qué nos puede ayudar realmente

Autores: Rubén Serrano, Sara Raposo, Carlos Calvo y Ricard Capell
(Asesores Clínicos de Rehagirona)



Mi entrada en esta empresa coincidió con la llegada a España de los cojines Spex, por lo que tras más de 3 años comercializándolos en exclusiva para toda España, es el momento de contaros por qué seguimos enamorados de este producto y en qué nos puede ayudar realmente, **basándonos en su construcción, sus alternativas y la ciencia existente.**

Los cojines Spex son **cojines precontourizados**. ¿Y esto que significa? Pues que **tienen una forma prediseñada para ajustarse al máximo posible a las necesidades de la mayoría de los usuarios**. Para entender su forma, debemos entender tanto la **anatomía** como **qué objetivos busca el cojín con su forma**. En este sentido, los objetivos son principalmente dos: proporcionar una base estable de posicionamiento y conseguir un buen reparto de presión para evitar el riesgo de úlceras por presión.



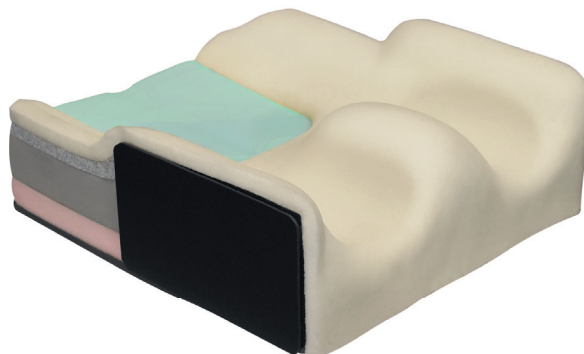
PROPORCIONAR UNA BASE ESTABLE DE POSICIONAMIENTO

El diseño de Spex facilita que las piernas vayan a una posición neutra por sus altos controles laterales (SuperHigh Contour) **reduciendo así el riesgo de rotación interna o externa, y alineando las caderas**. Además lleva un **"taco abductor"** incorporado que forma parte del cojín. ¿Y por qué ponemos taco abductor entre comillas? Porque en realidad en inglés suele llamarse *pommel*, que se traduciría como un pomo, ya que **en realidad no abduce las caderas, simplemente intenta evitar que aduzcan**, porque si lo hiciese habría un alto riesgo de luxación o subluxación de cadera y, por tanto, un aumento del % de migración de cadera de esa cabeza de fémur con respecto a su acetábulo.



Lo bueno de formar parte del sistema e incluso poder hacerlo de la medida que queramos son dos cosas: por una parte, **la continuidad del material y de la superficie de contacto** y, por otra parte, que **el primer contacto con**

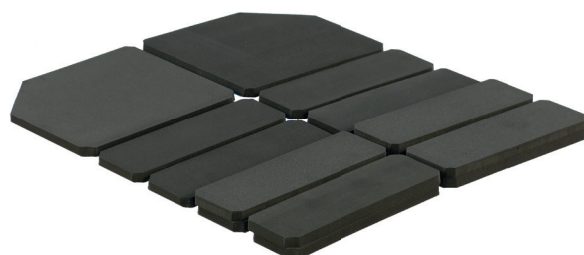
este material sería agradable. Sabemos que en patologías neurológicas un estímulo duro puede estimular el empuje y cierre. ¿Y no será muy blando y dejará de hacer su función? Como diría "El principito": **Lo esencial es invisible a los ojos...** Estos cojines en su interior están formados por diversas capas. Una de ellas es una capa rígida de un material consistente más parecido al *foam*, comúnmente conocida goma eva, que da rigidez y estabilidad al sistema. Debajo de esta capa suave y agradable de material antiescaras, tendríamos ese taco sólido y consistente. De hecho, **nos da un punto positivo que forme parte del cojín, porque reduciremos el riesgo de que pueda tener holguras o que se suelte si va sujeto con un velcro**, aunque como siempre hay que valorar cada caso.



¿Y si necesito un Spex pero necesito de verdad un taco abductor? Como comentamos anteriormente, probablemente la forma correcta de llamar a ese accesorio sería soporte medial de muslo (así lo determina la asociación de veteranos de américa en su documento oficial de Glosario de términos y definiciones para sillas de ruedas) pero Spex tiene un taco que **nosotros hemos bautizado como multiarticulado**, que **sí nos permite forzar un poco más la abducción**. Por lo tanto, podríamos pedir un cojín sin taco y poner ese taco multiarticulado, o en esta ocasión sí: abductor; y realizar el posicionamiento.



Siguiendo con la frase de *El principito*, podríamos decir que **debajo del cojín tenemos el gran secreto de su posicionamiento: una serie de bolsillos que permiten incluir cuñas para hacer correcciones, acomodaciones, frenar la retroversión, frenar una rotación, acomodar una flexión asimétrica leve de cader, etc.** Y algo muy importante **¡Vienen todas las cuñas incluidas!** Lo cual ayuda a que el precio no se dispare ostensiblemente cuando necesitas un alto grado de posicionamiento.



Además, **Spex permite hacer todas las modificaciones que consideremos necesarias a medida**, pero es muy importante que las **acordemos bien entre los profesionales, las ortopedias y los usuarios**, para conseguir hacer un buen trabajo que quede bien tras el consenso de todas las personas involucradas en el proceso. Cortar y/o pegar puede ser una solución en

algunos casos si ha habido un cambio o una evolución, pero de primeras lo ideal sería que no necesitésemos realizarlo, ya que una funda que no ajuste exactamente a la talla podría ser fuente de dobleces y riesgos de puntos de presión.

CONSEGUIR UN BUEN REPARTO DE PRESIÓN PARA EVITAR EL RIESGO DE ÚLCERAS POR PRESIÓN

Por otra parte, Spex busca protección. Sabemos que para ello **necesitamos una gran superficie de contacto y una buena inmersión y envolvimiento**. El envolvimiento lo consigue con su forma precontourizada, la inmersión en la combinación de materiales en las distintas zonas de presión o riesgo, y además existen para usuarios con mayor riesgo opciones de distintos materiales para reducir aun más ese riesgo. En cualquier caso, como siempre digo: **no hay un producto mejor que otro, hay productos más adecuados o menos adecuados para unas cosas o para unas personas que otros**.



Pero más allá de todo esto, **la ventaja principal de Spex es que permite evolución**. Y con evolución no sólo me refiero a crecer, sino a cambiar. Las necesidades o circunstancias de hoy pueden verse variadas mañana, de ahí que este híbrido entre algo que podría parecer hecho a medida con algo estándar o modular, **consiga partes buenas de ambos mundos**.

Podemos tener una **muy buena adaptación y ajuste**, pero **sin perder las opciones de adelantar o atrasar el respaldo para ganar vida útil al cojín** (recordar no pasarse porque sino la zona isquiática no irá donde debe y afectará al posicionamiento, y no todo vale porque dure más, ya que lo importante es que sirva desde el primer día para evitar futuras lesiones), **modificar los grados de flexión de cadera, oblicuidad, ángulo de cadera, etc.** Las necesidades de los niños cambian constantemente y los productos y los profesionales debemos evolucionar con ellos.

Sabemos que Spex puede ser un producto complejo de entender al principio porque no existía nada así, pero puedo decir con seguridad que **me ha ayudado a ser mejor profesional porque ahora tenemos opciones de corregir o acomodar, y por tanto de valorar, cuestiones que anteriormente con los productos existentes en el mercado nos limitaban parcialmente**. Un buen ejemplo puede ser el cojín **Spex Flex**, producto novedoso que para conseguir algo igual necesariamente necesitarías hacer algo a medida.

Por ese motivo, y con el fin de seguir consiguiendo tanto que **Spex sólo se ponga en los casos en los que de verdad ofrece la mejor solución para sus usuarios**, como que **su uso sea el adecuado**, el equipo clínico de Rehagirona **cada día seguiremos intentando crecer profesionalmente y ayudar a entender y aprender al mismo tiempo de nuestros canales de venta especializados, como son las ortopedias, y de las familias que depositan su confianza en nosotros.**

Autores: Rubén Serrano, Sara Raposo, Carlos Calvo y Ricard Capell (Asesores Clínicos de Rehagirona).

