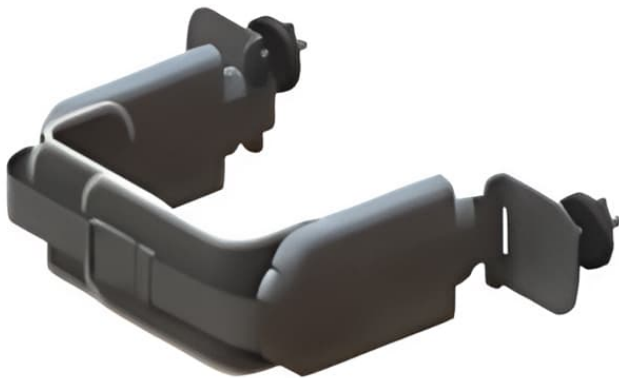


## Suports toràcics estrets Multistander



Suports toràcics estrets Multistander es poden fer servir al maluc o al pit, són ajustables en altura, amplada i angle, i es poden desplaçar per corregir l'escoliosi o adaptar-se a necessitats de postura específiques.

Inclouen de sèrie una corretja desrotativa de la mida adequada.

### Models i talles

- JX-MB33 Suports toràcics estrets Multistander - Talla 1 (obligatori escollir funda)
- JX-MB35 Suports toràcics estrets Multistander - Talla 2 (obligatori escollir funda)
- JX-COV025-XX Funda per a Suports toràcics estrets - Talla 1
- JX-COV027-XX Funda per a Suports toràcics estrets - Talla 2