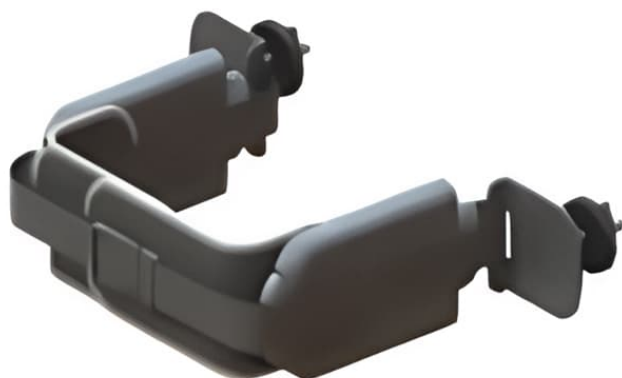


## Soportes torácicos estrechos Multistander



Soportes torácicos estrechos Multistander se pueden usar en la cadera o el pecho, son ajustables en altura, anchura y ángulo, y se pueden desplazar para corregir la escoliosis o adaptarse a necesidades de postura específicas.

Incluyen de serie una correa desrotativa del tamaño adecuado.

### Modelos y tallas

- JX-MB33      Soportes torácicos estrechos Multistander - Talla 1 (obligatorio escoger funda)
- JX-MB35      Soportes torácicos estrechos Multistander - Talla 2 (obligatorio escoger funda)
- JX-COV025-XX      Funda para Soportes torácicos estrechos - Talla 1

- JX-COV027-XX Funda para Soportes torácicos estrechos - Talla 2