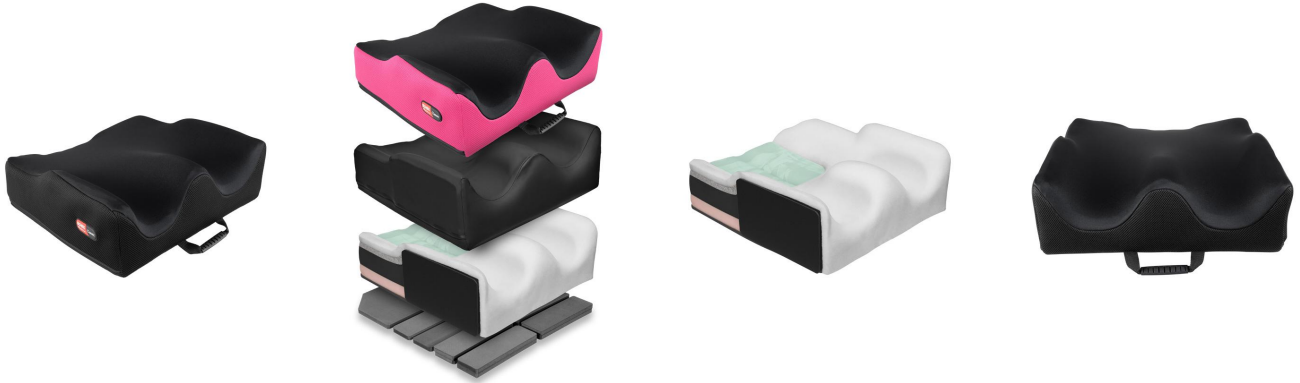


Cojín Spex SuperHigh Contour



***LA FOTO NO CORRESPONDE AL PRODUCTO**

- **Consultar medidas disponibles**
- **Valoración 1 = muy bueno**

Gracias a una elaborada tecnología, el cojín de silla de ruedas **Spex SuperHigh Contour** crea una **base pélvica óptima para el usuario que requiere una inmersión adicional de la pelvis y la cadera**, ya que se puede modular la forma en cualquier momento añadiendo o quitando pequeñas cuñas en la base del cojín.

Este es un **sistema innovador** porque **los ajustes se realizan desde su base**, consiguiendo una **superficie de contacto uniforme** al no añadir ningún elemento a la superficie del cojín.

Gracias a sus propiedades y diseño, consigue una **excelente contención de cadera y piernas**. El soporte central del muslo combinado con los controles laterales maximizan la estabilidad del usuario, proporcionando mayor equilibrio y apoyo en la parte superior del tronco.

La funda es de un tejido transpirable 3D que ayuda a reducir la humedad y la temperatura, proporcionando una mayor prevención de úlceras.

Caract. y Espec.

- No requiere mantenimiento.
- Creado como la solución para posturas asimétricas.
- Las cuñas ofrecen adaptaciones completas para un ajuste perfecto para el usuario.
- El cojín reduce las fuerzas de cizallamiento en las áreas sensibles.
- Canal del coxis para mayor alivio de presión (para tamaños superiores a 40 cm.).
- Incluye una funda de tela extraíble lavable y una funda de incontinencia.
- Se pueden realizar modificaciones en cualquier momento según las necesidades del usuario.

Más información

Precio