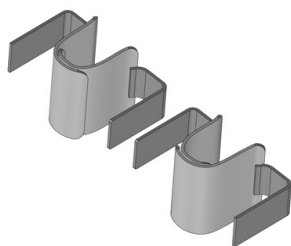


## Cinchas Standz



Las Cinchas del bipedestador Standz pueden ser estándar o de de-rotación.

## Modelos y tallas

- |           |                                  |
|-----------|----------------------------------|
| • JX-MU54 | Cinchas estándar - Talla 1       |
| • JX-MU68 | Cinchas estándar - Talla 2       |
| • JX-MU45 | Cinchas de de-rotación - Talla 1 |
| • JX-MU69 | Cinchas de de-rotación - Talla 2 |